

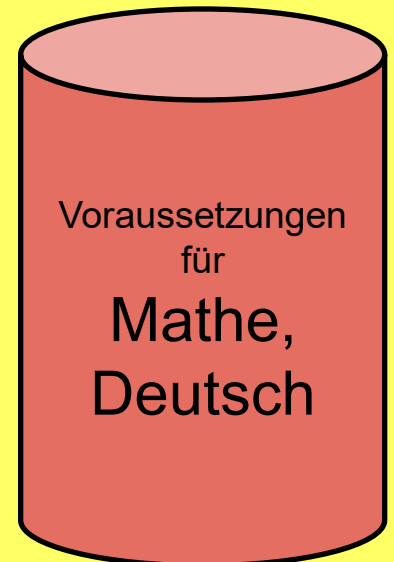
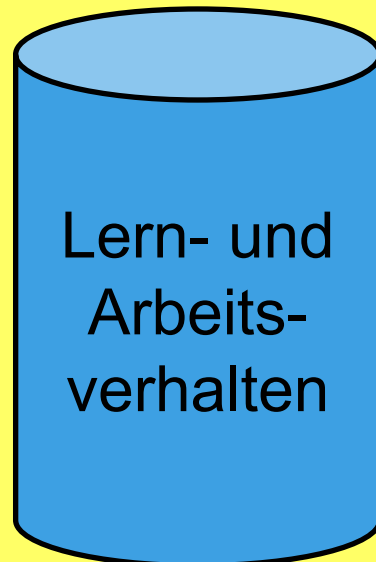
Schulfähigkeit

Unter der Lupe!

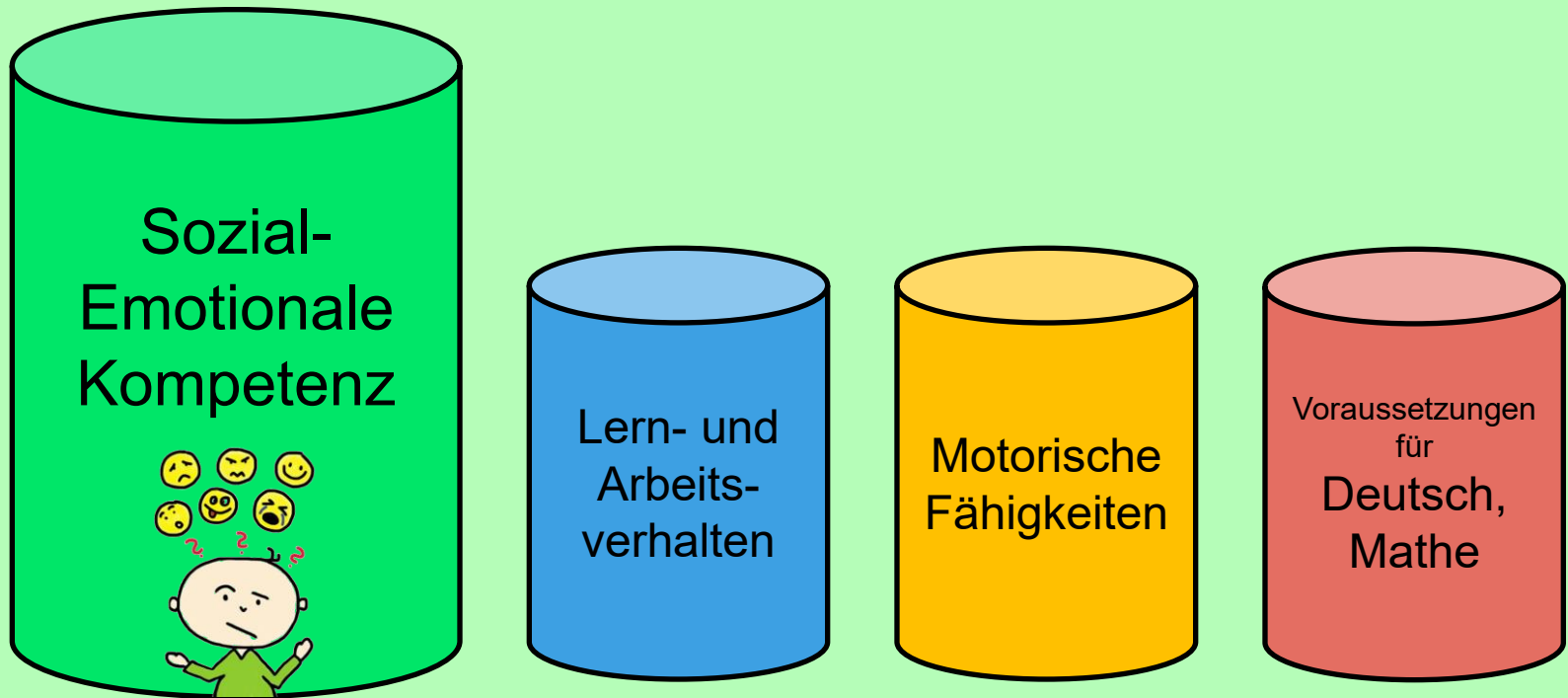




Wichtige Säulen der Schulfähigkeit:



Wichtige Säulen der Schulfähigkeit:





Sozial-Emotionale Kompetenz: Herausforderung Schule



Das kommt auf Ihr Kind zu:

- Neue **Aufgaben**
- Unbekannte **Mitschüler**
- **Ablösen** von den Eltern
- **Vergleich** mit anderen Kindern
- Konstruktive **Kritik, Enttäuschungen**
- Auch mal etwas tun müssen, das **keinen Spaß** macht



Damit der Schulalltag gut gelingt:

- **Höflicher Umgang** mit anderen
- Eigene Interessen **zurückstellen/warten** können
- Mit **Frust/Misserfolgen** angemessen
umgehen
- **Regeln** akzeptieren und einhalten
- Konflikte **mit Worten** lösen



Ein Kind, das emotional gefestigt ist, kann sich leichter auf Beziehungen mit anderen und den Schulalltag einstellen.

So können Sie ihr Kind unterstützen:

- ✓ **Gefühle zulassen** und ernst nehmen
- ✓ **Eigene Erfahrungen** machen lassen
- ✓ Angemessenen **Lob** aussprechen
- ✓ Nicht alle **Wünsche müssen** (sofort) **erfüllt** werden!
- ✓ Zeit nehmen, **miteinander spielen** und reden
- ✓ **Soziale Kontakte** ermöglichen (Spielplatz, Verein)
- ✓ **Gesellschaftsspiele** spielen
- ✓ **Regeln** im Alltag/in der Familie



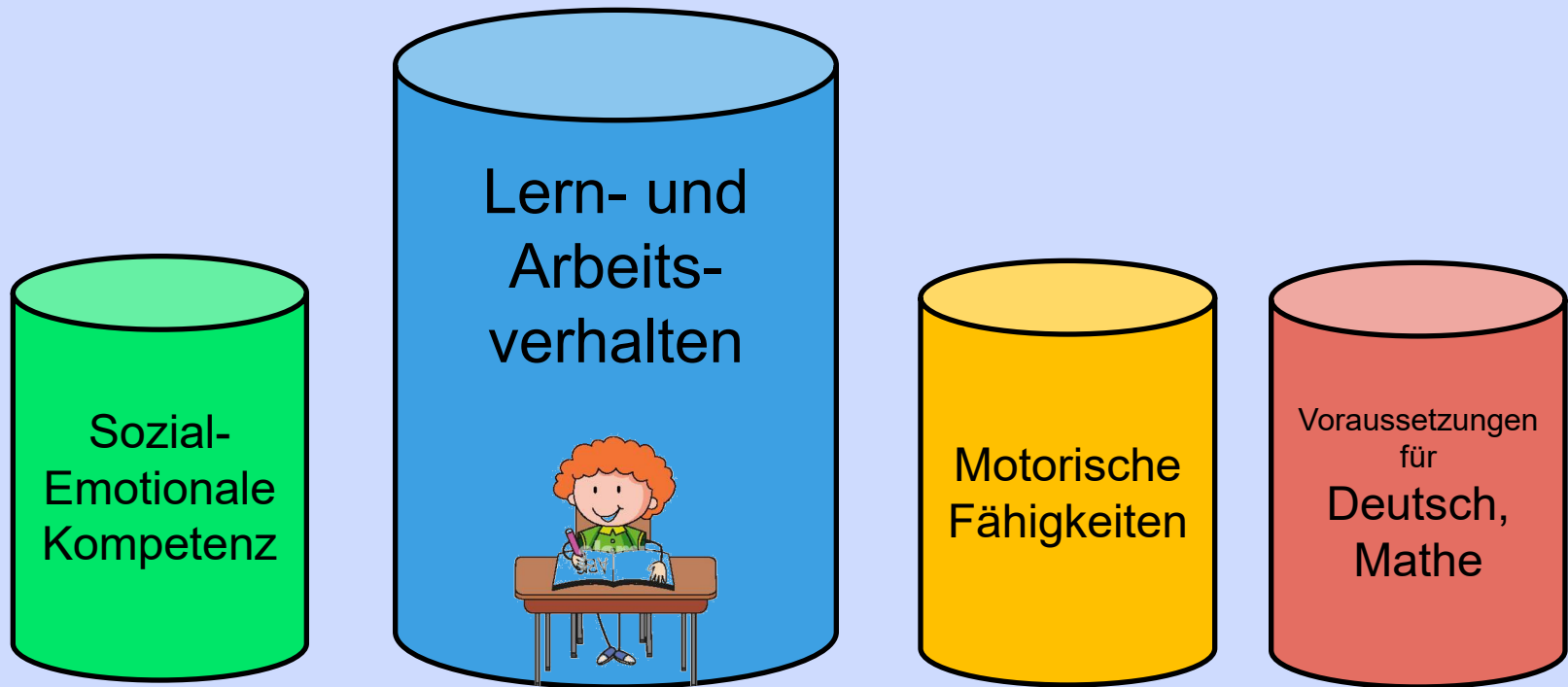
 ***Wir Erwachsene sind Vorbild!***



Wir sollten uns weniger bemühen, den Weg für unsere Kinder vorzubereiten, als unsere Kinder für den Weg.

Sprichwort

Wichtige Säulen der Schulfähigkeit:



Lern- und Arbeitsverhalten: Motivationale Voraussetzungen

- Kinder **wollen** lernen!



- **Vorfreude** auf Schule unterstützen – **keine** negativen Äußerungen über die Schule!



Lern- und Arbeitsverhalten: **Selbständigkeit, Ordnung**



Damit der Schulalltag gut gelingt:

- Was ihr Kind alleine kann, soll es auch alleine tun!
- Geben Sie Ihrem Kind hierfür **Zeit**, haben Sie **Geduld!**
- **Ordnung halten**
- Richtiger Umgang mit **Arbeitsmaterialien**



Lern- und Arbeitsverhalten: Konzentration, Ausdauer



Damit der Schulalltag gut gelingt:

- Ca. **10-15 Minuten** bei einer Sache bleiben, ohne abzuschweifen
- **Durchhaltevermögen** zeigen
- Etwas Angefangenes zu Ende bringen, sich auch mal „**Durchbeißen**“ können, z.B. bei Misserfolgen



Lern- und Arbeitsverhalten: Kognitive Lernvoraussetzungen

Damit der Schulalltag gut gelingt:

- **aktiv zuhören** können
- gute **Merkfähigkeit** haben
- eine **differenzierte Wahrnehmung** haben
- sich **sprachlich korrekt ausdrücken/ verständigen** können



Lern- und Arbeitsverhalten: So können Sie Ihr Kind unterstützen

- ✓ Spielsachen/Kinderzimmer aufräumen
- ✓ dem Kind kleine Aufgaben geben (Tisch decken)
- ✓ sich alleine anziehen
- ✓ malen, basteln
- ✓ Brettspiele, Kartenspiele, Puzzles
- ✓ Buch anschauen, vorlesen, auch Wimmelbilder



Lern- und Arbeitsverhalten: So können Sie Ihr Kind unterstützen

- ✓ **Ruhige Spiel- und Lernorte** ohne Handy oder Fernseher!

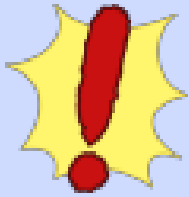


- ✓ Eine **ausgewogene Ernährung** und **ausreichend Schlaf** unterstützen die kognitive Leistung zusätzlich.

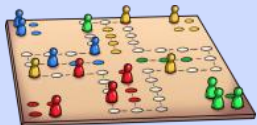


Zum Abschluss...

- Lesen, Schreiben und konzentriertes Rechnen gehören in die Schule!!!
- Üben Sie deshalb **nicht** die schulischen Dinge im Voraus...



Im spielerischen Umgang erlernt Ihr Kind Wesentliches!

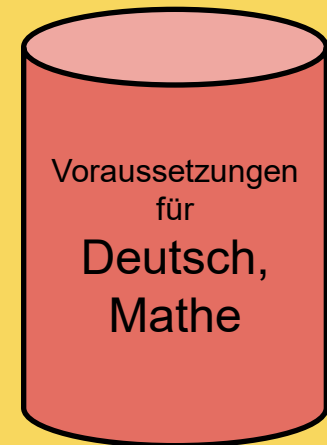
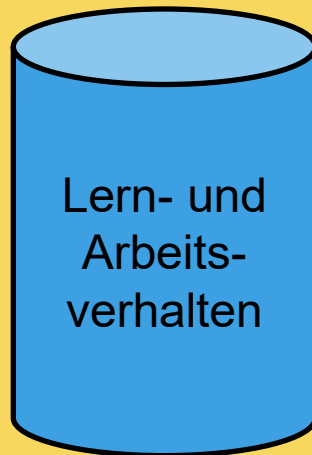


“Wenn man genügend spielt, solange man klein ist, trägt man Schätze mit sich herum, aus denen man später sein ganzes Leben lang schöpfen kann.”

- Astrid Lindgren



Wichtige Säulen der Schulfähigkeit:



Motorische Fähigkeiten

Das sollte ihr Kind können:

- **Grobmotorische Fähigkeiten:**

- hüpfen auf einem Bein
- Balancieren



- **Feinmotorische Fähigkeiten:**

- kleine Gegenstände sicher greifen
- richtige Stifthaltung
- auf der Linie schneiden

So können Sie Ihr Kind unterstützen:

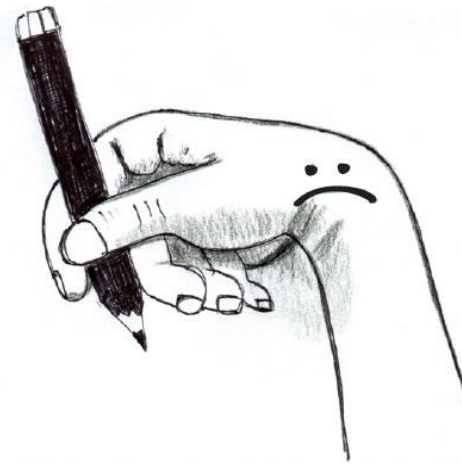
- ✓ rausgehen (Spielplatz, Wald, Bolzplatz, Fahrrad fahren)
- ✓ Sportverein
- ✓ malen, kneten, basteln



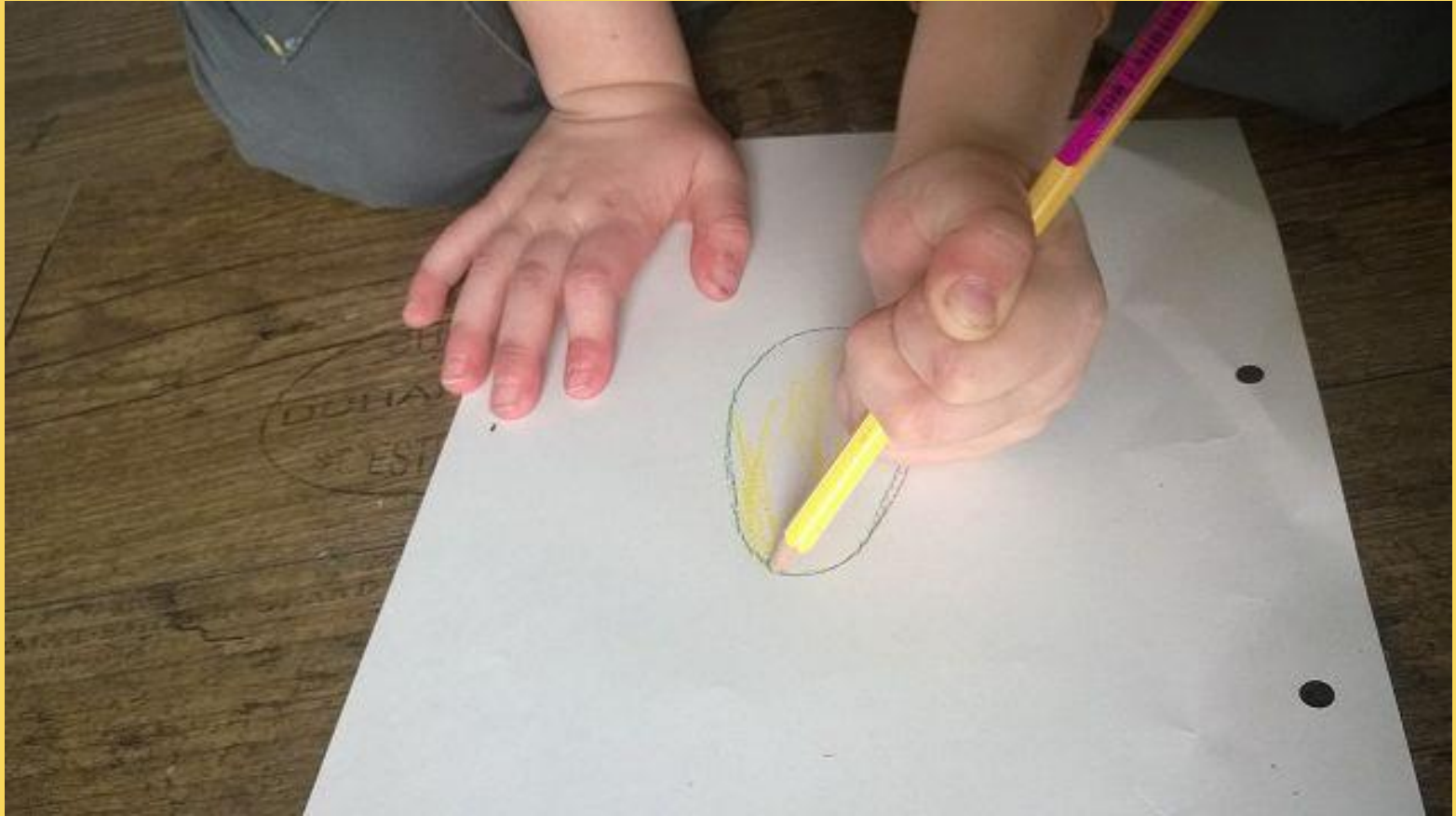
GRAPHOMOTORIK



RICHTIG



FALSCH



- Folgende Fehlstellungen gilt es zu erkennen und ihnen entgegenzuwirken:



Pfötchengriff:

Mehrere Finger werden als Stütze genommen
Fließende Bewegungen sind nicht möglich.



Undifferenzierte Stifthaltung und Handmotorik:

Der Stift wird eingeklemmt.



Hypotone Stifthaltung:

Die zu geringe Muskelspannung muss kompensiert werden, der Stift wird zu weit vorne gehalten.



Verkrampfte Stifthaltung:

Meist wird mit zu viel Druck gemalt und geschrieben.

Linkshänder brauchen besondere Beachtung:

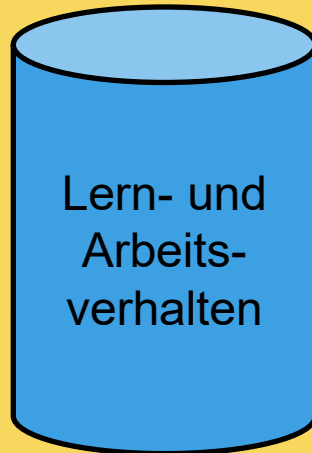
- Linkshänder sitzen links von einem Rechtshänder.
- Das Blatt wird um 30° nach rechts geneigt. Vielen Kindern hilft eine Markierung auf dem Tisch mit Klebeband.
- Das Licht sollte idealerweise von rechts einfallen.
- Die Hand ist im Handgelenk nicht abgeknickt, sondern befindet sich unterhalb der Schrift (Geschriebenes wird sonst verschmiert).



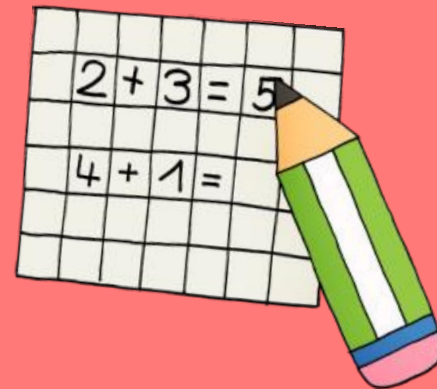




Wichtige Säulen der Schulfähigkeit:



Grundlagen fürs Lesen, Schreiben und Rechnen

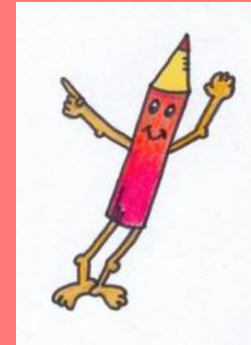


Lesen



- gutes Sehen und Hören
- auf deutliche Aussprache und ganze Sätze achten
- Wortschatz erweitern
- Merkfähigkeit trainieren
- Leseinteresse wecken
- Leseverständnis anbahnen
- ärztliche Abklärung
- ev. Logopädie
- Gespräche führen
- Bilderbücher anschauen, keine Filme
- Memory
- Bücher vorlesen
- Fragen stellen, Inhalte nacherzählen lassen

Schreiben



- Händigkeit abklären
- Ergotherapeuten befragen
- Linien und Zeilen einhalten
- auf einer Linie balancieren, bis zum Rand ausmalen, nachspuren
- Stifte richtig halten
- malen
- über die Körpermitte hinweg arbeiten können
- spielerische gymnastische Übungen
- Arbeitsrichtung einhalten
- Namen schreiben
- Wort-/Satzgrenzen einhalten
- Körpergrenzen wahrnehmen

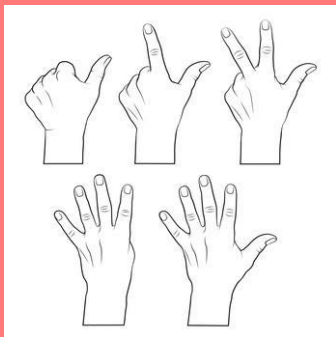
Voraussetzungen Mathe

- Die Ziffern (0-6) sollten bekannt sein
- Eine gute Orientierung (Raum-Lage-Beziehung)
- Die Bedeutung von Zahlen als Mächtigkeiten von Mengen
- Erkennen von Unterschieden/ Gemeinsamkeiten

So können Sie Ihr Kind unterstützen

Fähigkeit/ Kompetenz

- Zählen
- Ziffern kennen



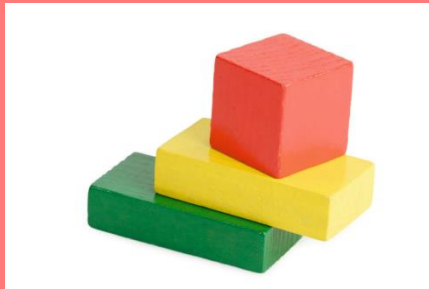
Beispiele

- Tischdecken
- Abzählreime
- Gesellschaftsspiele, wie Domino, Würfel- und Kartenspiele



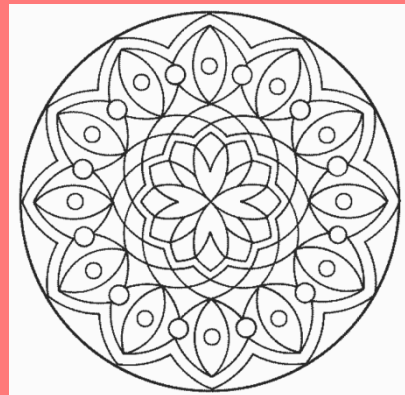
Fähigkeit /Kompetenz

- Erfahrungen mit Flächen, Körperformen, Muster



Beispiele

- Bauen mit Bausteinen, Lego
- Ausmalen von Mandalas (wiederholende Muster, Motive,...)



Vielen Dank für Ihre Aufmerksamkeit!



Wir wünschen einen guten
Schulstart!